

RECHERCHES DE REFERENCES MACHINE PAR PLAQUE SIGNALTIQUE

Les références de votre produit se trouvent, sur vos devis ou factures, sur les manuels ou sur les **plaques signalétiques du produit**.

Sur la plaque signalétique du produit, vous trouverez aussi le numéro de série de votre appareil. Il est généralement constitué de 7 caractères.

Types de machines

Purificateurs d'air	2
Détente direct	3
<i>Gainables</i>	3
<i>Plafonniers apparents</i>	4
<i>Cassettes Encastrables</i>	5
<i>Façades cassettes</i>	6
<i>Muraux</i>	6
<i>Consoles carrossées</i>	7
<i>Boites BS simple</i>	8
<i>Boites BS multiple</i>	8
<i>Unités extérieure VRV</i>	8
<i>Unités extérieure Sky Air</i>	9
<i>Unités extérieure Split-Multi</i>	9
Commandes	10
Chauffage	12
<i>PAC AIR / EAU - Basse température</i>	12
Ballon ECS	12
Module hydraulique mural	12
Module hydraulique au sol	12
HPSU COMPACT	13
<i>PAC AIR / EAU - Haute température</i>	14
Module hydraulique + ballon intégré	14
Unité extérieure	14
<i>Gamme Chaudière</i>	15
GCU COMPACT	15
A1 BO & A1 BG	15
Chaudière mural à condensation	15
Altherma Hybride.....	15
Applied	16
<i>Groupe d'eau Glacée DAIKIN</i>	16
<i>Small Chiller INVERTER</i>	16

Purificateurs d'air



Référence

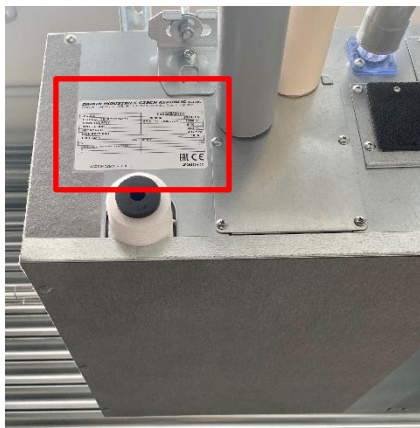
N° de série

Détente direct

Gainables



La plaque signalétique est placée sur le côté du gainable



INDUSTRIES CZECH REPUBLIC s.r.o. spody 1/1155, 301 00 Plzen Skvrnany, Czech Republic	
REFERENCE	FXSQ25A2VEB
DATE (YYYY/MM)	J009603 - 2016 / 05
SUPPLY	0.7 A 220 - 240/220 V ~ 50/60 Hz
PROTECTION	IPX0
WEIGHT	23.5 kg
PRESSURE	4.17 MPa
CURRENT	16 A
(EU) No 327/2011	
SAFETY CATEGORY	-
EAC CE	
3P392884-3D	
MADE IN CZECH REPUBLIC	

Référence

N° de série



La plaque signalétique est placée sur le côté du gainable, sur le cache du bloc électrique



INDUSTRIES CZECH REPUBLIC s.r.o. spody 1/1155, 301 00 Plzen Skvrnany, Czech Republic	
REFERENCE	FXDQ20A2VEB
DATE (YYYY/MM)	J033657 - 2016 / 05
SUPPLY	220-240/220 V ~ 50/60 Hz
CURRENT	0.3/0.3 A 16
PROTECTION	IPX0
WEIGHT	22 kg
PRESSURE	4.17 MPa
FRONT TYPE	R410A
EAC CE	
2P331757-2K	
MADE IN CZECH REPUBLIC	

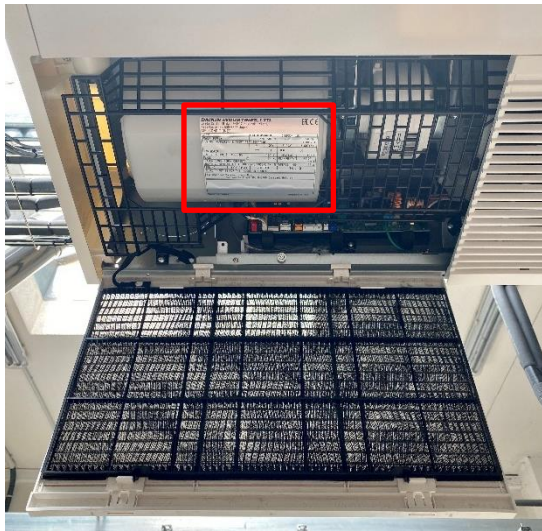
Référence

N° de série

Plafonniers apparents



La plaque signalétique est placée derrière le filtre droit



DAIKIN INDUSTRIES, LTD.
 Umeda Center Bldg., 2-4-12, Nakazaki-Nishi,
 Kita-ku, Osaka, 530-8323 Japan
AIR CONDITIONER

MODEL		FXHQ32AVEB		(INDOOR USE)	
POWER SUPPLY		220~240 V		PHI 50 Hz	
DESIGN PRESSURE/AIR TIGHT TEST PRESSURE		---		4.00 MPa	
FAN MOTOR		PH	QTY	FLA(A)	W OUT(W)
INPUT(INDOOR)		---	1	0.6	60
COOLING	107 W	HEATING	107 W		
MASS	24 kg	REFRIGERANT	R410A		
RATED CURRENT (MAX CURRENT)		0.8 A			
RATED CURRENT OF THE APPROPRIATE FUSE-LINK IN AMPERES		16 A			
SER. NO.	A 003640	MFG. DATE	16. 2		
NOTE) INPUT IS FOR THE INDOOR UNIT ONLY.					
EU Importer: Daikin Europe N.V., Zandvoordestraat 300, B-8400 Oostende, Belgium					
MADE IN JAPAN		3P328196-1B			

Référence

N° de série



La plaque signalétique est placée à côté du bloc électronique



MODEL NO.	FXUQ71AVEB	C003843
-----------	-------------------	----------------

Référence

N° de série

Cassettes Encastrables



La plaque signalétique est placée derrière le filtre



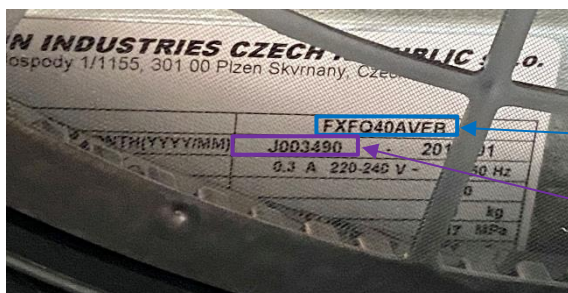
Référence

N° de série

« avec façade auto-nettoyante »



La plaque signalétique est placée derrière le filtre auto-nettoyant



Référence

N° de série

Façades cassettes



DAIKIN INDUSTRIES CZECH REPUBLIC s.r.o.	
DECORATION PANEL	
MODEL	BYFQ60C2W1W
MFG. NO.	J243496
WEIGHT	2.8 kg

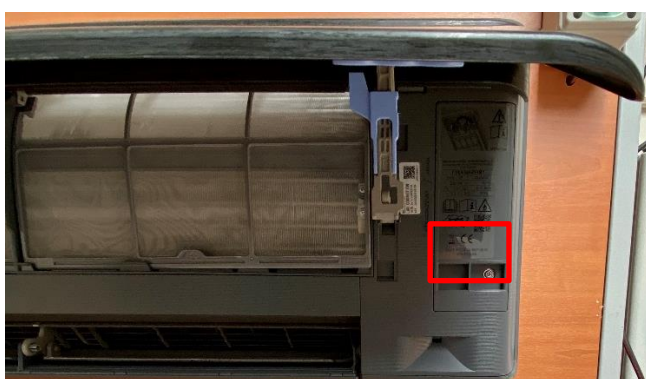
Référence

N° de série

Muraux



La plaque signalétique est placée sur le côté du gainable, sur le cache du bloc électrique



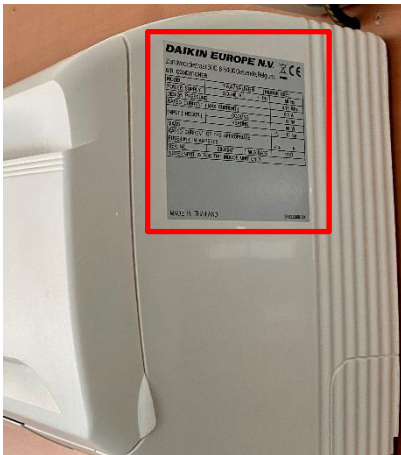
DAIKIN INDUSTRIES CZECH REPUBLIC s.r.o. U Nove Hospody 1/1155, 301 00 Pízen Skvrňany Czech Republic.	
FTXA20A2V1BT	
2018 / 07	J000424
220-240 V~ 50 Hz	
11.5 kg	4.17 MPa
0.3 A R32	IPX0
MADE IN CZECH REPUBLIC 3P516729-6A	


Référence

N° de série



La plaque signalétique est placée sur le côté du mural



DAIKIN EUROPE N.V. 

Zandvoordestraat 300, B-8400 Oostende, Belgium

AIR CONDITIONER

MODEL	FAA71AUVEB	(INDOOR USE)
POWER SUPPLY	220-240 V	~ PH 50 Hz
DESIGN PRESSURE	4.17 MPa	
RATED CURRENT (MAX CURRENT)	0.5 A	
INPUT (INDOOR)	COOLING	51 W
	HEATING	68 W
MASS	13 kg	
RATED CURRENT OF THE APPROPRIATE FUSE-LINK IN AMPERES	A	
SER. NO.	E001647	MFG. DATE 17.07

(NOTE) INPUT IS FOR THE INDOOR UNIT ONLY.

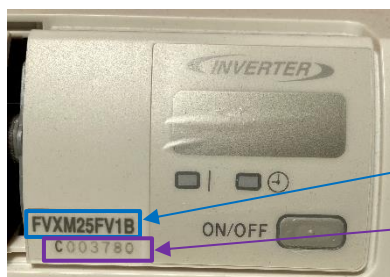
Référence

N° de série

Consoles carrossées



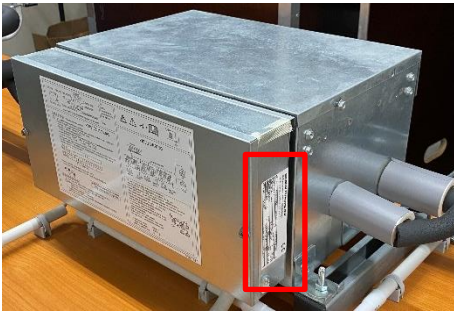
La plaque signalétique est placée à côté de l'afficheur



Référence

N° de série

Boites BS simple



DAIKIN EUROPE N.V.		Zandvoordestraat 300, B-8400 Oostende, Belgium		CE
AIR CONDITIONER BS UNIT				
MODEL	BS1Q10A7V1B	← INVERTER USE	MADE IN SLOVAKIA	
POWER SUPPLY	~ PH	220-240 V	50 Hz	
MAX RATED CURRENT	0.1 A	FUSE AMP.	10 A	
DESIGN PRESSURE	HIGH	4.0 MPa	LOW 3.3 MPa	
PRODUCT MASS	12 kg	REFRIGERANT	R410A	
MFG NO.	1411097	MFG DATE	15/12/2014	

Référence

N° de série

Boites BS multiple



DAIKIN INDUSTRIES, LTD.		Umeda center Bldg., 2-4-12, Nakazaki-Machi, Kita-ku, Osaka, 530-8523 Japan		CE
AIR CONDITIONER BS UNIT				
MODEL	BS4Q14AV1	← INVERTER USE	ITEM MARK	
POWER SUPPLY	~ PH	220-240 V	50 Hz	
MAX RUNNING CURRENT	0.4 A	FUSE AMP.	15 A	
DESIGN PRESSURE	HIGH 4.0 MPa	LOW 3.3 MPa		
AIR TIGHT TEST PRESSURE	HIGH 2.0 MPa	LOW 1.3 MPa		
PRODUCT MASS	7 kg	REFRIGERANT	R410A	
SER. NO.	A000593	DATE	2014-11	

Référence

N° de série

Unités extérieure VRV

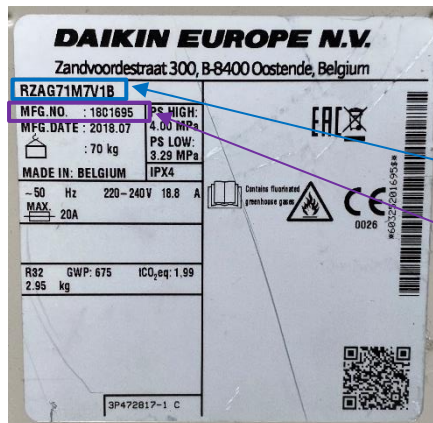


DAIKIN EUROPE N.V.		Zandvoordestraat 300, B-8400 Oostende, Belgium		CE
MODEL	RYYQ8T7Y1B	3N - 50 Hz	380 - 415 V 16.1 A	
MFG. NO.	1200027	PS HIGH:	4.0 MPa	
MFG. DATE:	2012.11	PS LOW:	2.5 MPa	
	261 kg	IP14B	R410A	5.9 kg
MADE IN:	BELGIUM	FAN:	Efficiency = 37.1% / N = 44.5 (A.Station) / N(2015) = 40	
			VSD Integrated	

Référence

N° de série

Unités extérieure Sky Air



Référence

N° de série

Unités extérieure Split-Multi



Référence

N° de série

La plaque signalétique est placée sur le côté droit du groupe EXT

Commandes



Référence

N° de série

La plaque signalétique est placée sur le côté gauche de la commande



Référence

La plaque signalétique est placée en dessous de la télécommande

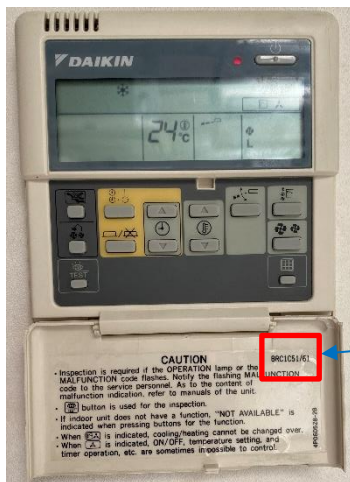


Référence

La plaque signalétique est placée en dessous de la télécommande



La plaque signalétique est placée à l'intérieure du clapet



Référence

Chauffage

PAC AIR / EAU - Basse température

Ballon ECS



Les références produits et numéro de série se trouvent à l'arrière du ballon.

Module hydraulique mural



Enlever le capot de l'appareil. Les références produit et numéros de série se trouvent sur le dessus de l'appareil ou sur le côté droit en bas (assez difficile à voir) suivant la génération du module hydraulique.

Module hydraulique au sol



Les références produit et numéros de série se trouvent sur le dessus de l'appareil.

HPSU COMPACT



Les références produit et numéros de série se trouvent à l'avant de l'appareil.

PAC AIR / EAU - Haute température

Module hydraulique + ballon intégré



Module hydraulique



Enlevez la façade avant et la plaque signalétique se situe sur l'appareil.

Unité extérieure



Information référence
et numéro de série

Gamme Chaudière

A1 BO & A1 BG



Les références produit et numéros de série se trouvent à l'arrière de l'appareil.

GCU COMPACT



Les références produit et numéros de série se trouvent à l'avant de l'appareil.

Chaudière mural à condensation



Les références produit et numéros de série se trouvent sur le côté droit de l'appareil.

Altherma Hybride



Les références produit et numéros de série se trouvent sur le dessus de l'appareil ou sur le côté droit en bas (assez difficile à voir).

Applied

Groupe d'eau Glacée DAIKIN



Les références produit et numéros de série se trouvent généralement sur la gauche de l'armoire électrique.

Small Chiller INVERTER



Les références produit et numéros de séries se trouvent à l'avant de la machine sur la tôle du groupe.